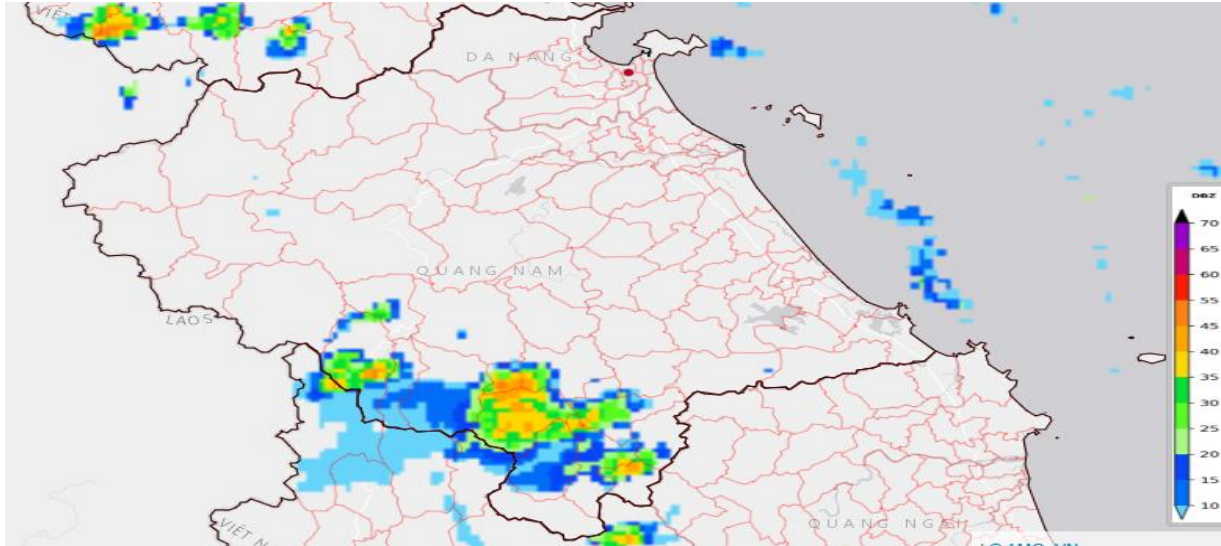


**TIN CẢNH BÁO DÔNG, LỐC, SÉT, MƯA ĐÁ
VÀ MƯA LỚN CỤC BỘ THÀNH PHỐ ĐÀ NẴNG**

1. Hiện trạng trong 03 giờ qua:

Qua theo dõi trên ảnh Ra đa thời tiết Tam Kỳ, ảnh mây vệ tinh và định vị sét cho thấy mây đối lưu đang tồn tại và phát triển trên các xã, phường Đắc Pring, Phước Năng, Khâm Đức, Phước Chánh, Phước Thành, Trà Tập, Nam Trà My, Trà Leng, Trà Giáp, Trà Tân, Trà Đốc và vùng biển ven bờ thành phố gây ra mưa rào và dông vài nơi.



Hình 1: Ảnh ra đa Tam Kỳ lúc 16h40 ngày 22/05/2026

2. Cảnh báo khả năng xuất hiện:

Hiện tại đến 3 giờ tới, những vùng mây này có gây mưa rào và dông cho các thôn, tổ dân phố thuộc các xã, phường nói trên. Sau đó, mây đối lưu có khả năng mở rộng, phát triển gây mưa rào và dông cho các thôn, tổ dân phố thuộc các xã, phường La Dêê, Nam Giang, Bến Giằng, Phước Hiệp, Phước Trà, Hiệp Đức, Quế Phước, Trà Linh, Trà My, Trà Liên, Lãnh Ngọc và các địa phương lân cận khác của thành phố. Cần đề phòng các hiện tượng thời tiết nguy hiểm như lốc, sét, mưa đá, mưa lớn cục bộ (trên 30mm/giờ) và gió giật mạnh trong cơn dông.

3. Cảnh báo cấp độ rủi ro thiên tai do lốc, sét, mưa đá: Cấp 1.

Tin phát lúc: 16 giờ 50 phút ngày 22/05/2026

Nơi nhận:

- Văn phòng Thành ủy;
- Văn phòng UBND TP;
- BCH PCTT-TKCN&PTDS Tp;
- Báo và Đài PT TH Tp;
- Sở NN&MT TP
- Phòng QLDB&TTDL KTTV;
- Trung tâm Dự báo KTTV Quốc gia;
- Lãnh đạo Đài;
- Lưu PDB

**Người chịu trách nhiệm
ban hành bản tin**

Nguyễn Công Tài