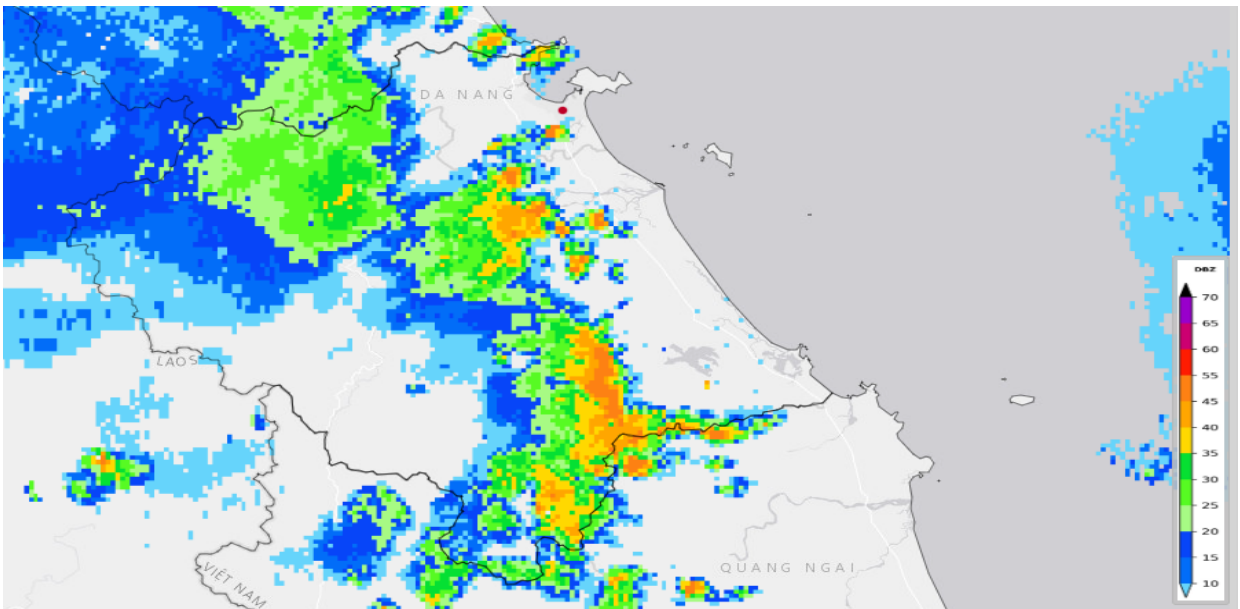


**TIN CẢNH BÁO DÔNG, LỐC, SÉT, MƯA ĐÁ  
VÀ MƯA LỚN CỤC BỘ THÀNH PHỐ ĐÀ NẴNG**

**1. Hiện trạng trong 03 giờ qua:**

Qua theo dõi trên ảnh Ra đa thời tiết Tam Kỳ, ảnh mây vệ tinh và định vị sét cho thấy mây đối lưu đang tồn tại và phát triển trên các xã, phường Tây Giang, A Vương, Đông Giang, Bến Hiên, Thạnh Mỹ, Thượng Đức, Sông Kôn, Hà Nha, Phú Thuận, Vu Gia, Đại Lộc, Hòa Vang, Bà Nà, Hải Vân, Hòa Khánh, An Khê, Hòa Tiến, Khâm Đức, Phước Chánh, Phước Thành, Phước Hiệp, Phước Trà, Hiệp Đức, Việt An, Quế Phước, Nông Sơn, Quế Sơn, Quế Sơn Trung, Thu Bồn, Duy Xuyên, Điện Bàn, Điện Bàn Tây, Trà Linh, Trà Vân, Trà Tập, Nam Trà My, Trà Leng, Trà Giáp, Trà Tân, Trà My, Trà Đốc, Trà Liên, Lãnh Ngọc, Thạnh Bình, Sơn Cẩm Hà, Tam Mỹ gây ra mưa rào và dông rải rác, cục bộ có nơi mưa vừa, mưa to như Hội Khách 44mm.



Hình 1: Ảnh ra đa Tam Kỳ lúc 15h40 ngày 17/05/2026

**2. Cảnh báo khả năng xuất hiện:**

Hiện tại đến 3 giờ tới, những vùng mây này có gây mưa rào và dông cho các thôn, tổ dân phố thuộc các xã, phường nói trên. Sau đó, mây đối lưu có khả năng mở rộng, phát triển gây mưa rào và dông cho các thôn, tổ dân phố thuộc các xã, phường Hùng Sơn, La Êê, La Dêê, Đắc Pring, Nam Giang, Bến Giằng, Sông Vàng, Liên Chiêu, Thanh Khê, Hải Châu, Sơn Trà, An Hải, Ngũ Hành Sơn, Hòa Cường, Cẩm Lệ, Hòa Xuân, Phước Năng, Gò Nổi, Nam Phước, Xuân Phú, Duy Nghĩa, An Thắng, Tiên Phước, Chiên Đàn, Tây Hồ, Phú Ninh, Đức Phú, Đồng Dương, Thăng Bình và các địa phương lân cận khác của thành phố. Cần đề phòng các hiện tượng thời tiết nguy hiểm như lốc, sét, mưa đá, mưa lớn cục bộ (30mm/giờ) và gió giật mạnh trong cơn dông.

**3. Cảnh báo cấp độ rủi ro thiên tai do lốc, sét, mưa đá: Cấp 1.**

Tin phát lúc: 15 giờ 50 phút ngày 17/05/2026

**Nơi nhận:**

- Văn phòng Thành ủy;
- Văn phòng UBND TP;
- BCH PCTT-TKCN&PTDS TP;
- Báo và Đài PT TH TP;
- Sở NN&MT TP
- Phòng QLDB&TTDL KTTV;
- Trung tâm Dự báo KTTV Quốc gia;
- Lãnh đạo Đài;
- Lưu PDB

**Người chịu trách nhiệm  
ban hành bản tin**

**Nguyễn Mậu Nghĩa**