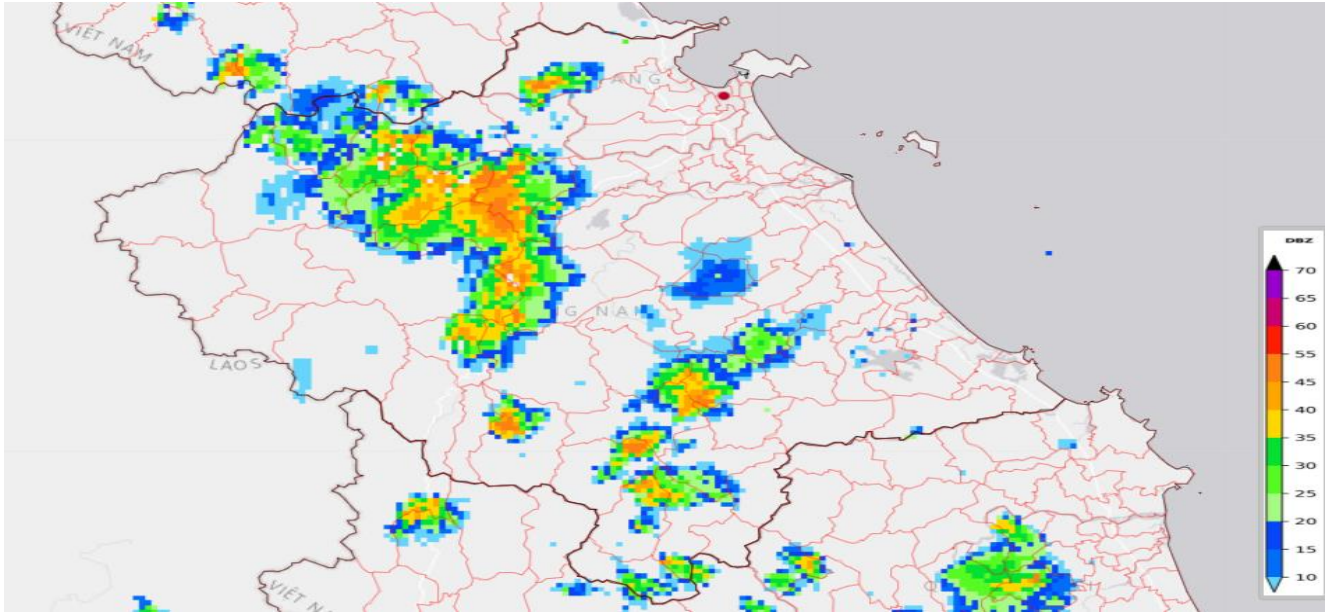


**TIN CẢNH BÁO ĐÔNG, LỐC, SÉT, MƯA ĐÁ  
VÀ MƯA LỚN CỤC BỘ THÀNH PHỐ ĐÀ NẴNG**

**1. Hiện trạng trong 03 giờ qua:**

Qua theo dõi trên ảnh Ra đa thời tiết Tam Kỳ, ảnh mây vệ tinh và định vị sét cho thấy mây đối lưu đang tồn tại và phát triển trên các xã, phường A Vương, Đông Giang, Bến Hiên, Thanh Mỹ, Thượng Đức, Sông Kôn, Hải Vân, Khâm Đức, Phước Thành, Quế Phước, Trà Linh, Trà Tập, Trà Leng, Trà Giáp, Trà Tân, Trà Đốc, Lãnh Ngọc, Sơn Cẩm Hà gây ra mưa rào và dông vài nơi.



Hình 1: Ảnh ra đa Tam Kỳ lúc 16h30 ngày 13/05/2026

**2. Cảnh báo khả năng xuất hiện:**

Hiện tại đến 3 giờ tới, những vùng mây này có gây mưa rào và dông cho các thôn, tổ dân phố thuộc các xã, phường nói trên. Sau đó, mây đối lưu có khả năng mở rộng, phát triển gây mưa rào và dông cho các thôn, tổ dân phố thuộc các xã, phường Nam Giang, Bến Giằng, Tây Giang, Phú Thuận, Phước Hiệp, Trà Vân, Nam Trà My, Trà My, Trà Liên, Tiên Phước và các địa phương lân cận khác của thành phố. Cần đề phòng các hiện tượng thời tiết nguy hiểm như lốc, sét, mưa đá, mưa lớn cục bộ và gió giật mạnh trong cơn dông.

**3. Cảnh báo cấp độ rủi ro thiên tai do lốc, sét, mưa đá: Cấp 1.**

Tin phát lúc: 16 giờ 45 phút ngày 13/05/2026

**Nơi nhận:**

- Văn phòng Thành ủy;
- Văn phòng UBND TP;
- BCH PCTT-TKCN&PTDS TP;
- Báo và Đài PT TH TP;
- Sở NN&MT TP
- Phòng QLDB&TTDL KTTV;
- Trung tâm Dự báo KTTV Quốc gia;
- Lãnh đạo Đài;
- Lưu PDB

**Người chịu trách nhiệm  
ban hành bản tin**

**Nguyễn Thanh Bằng**