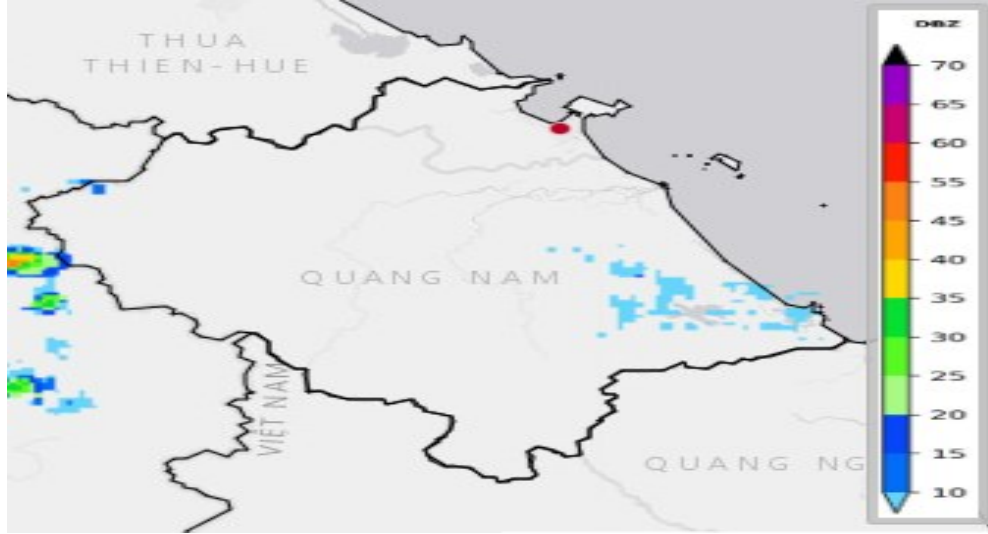


**TIN CẢNH BÁO ĐÔNG, LỐC, SÉT, MƯA ĐÁ
VÀ MƯA LỚN CỤC BỘ THÀNH PHỐ ĐÀ NẴNG**

1. Hiện trạng trong 03 giờ qua:

Qua theo dõi trên ảnh Ra đa thời tiết Tam Kỳ, ảnh mây vệ tinh và định vị sét cho thấy mây đối lưu đang tồn tại và phát triển trên các xã, phường Hùng Sơn, La Êê. Hiện tại mây dông đang tiếp tục phát triển và mở rộng.



Hình 1: Ảnh ra đa Tam Kỳ lúc 13h20 ngày 19/3/2026

2. Cảnh báo khả năng xuất hiện:

Hiện tại đến 3 giờ tới, những vùng mây này có khả năng gây mưa rào và dông cho các xã, phường nói trên, sau đó có khả năng lan sang các xã, phường La Dêê, Nam Giang, Tây Giang và các xã, phường lân cận khác. Cần đề phòng các hiện tượng thời tiết nguy hiểm như mưa lớn cục bộ, lốc, sét, mưa đá và gió giật mạnh trong cơn dông.

3. Cảnh báo cấp độ rủi ro thiên tai do lốc, sét, mưa đá: Cấp 1.

Tin phát lúc: 13 giờ 30 phút ngày 19/03/2026

Nơi nhận:

- Văn phòng Thành ủy;
- Văn phòng UBND Tp;
- BCH PCTT-TKCN&PTDS Tp;
- Báo và Đài PT TH Tp;
- Sở NN&MT Tp;
- Phòng QLDB&TTDL KTTV;
- Trung tâm Dự báo KTTV Quốc gia;
- Lãnh đạo Đài;
- Lưu PDB.

**Người chịu trách nhiệm
ban hành bản tin**

Nguyễn Công Tài