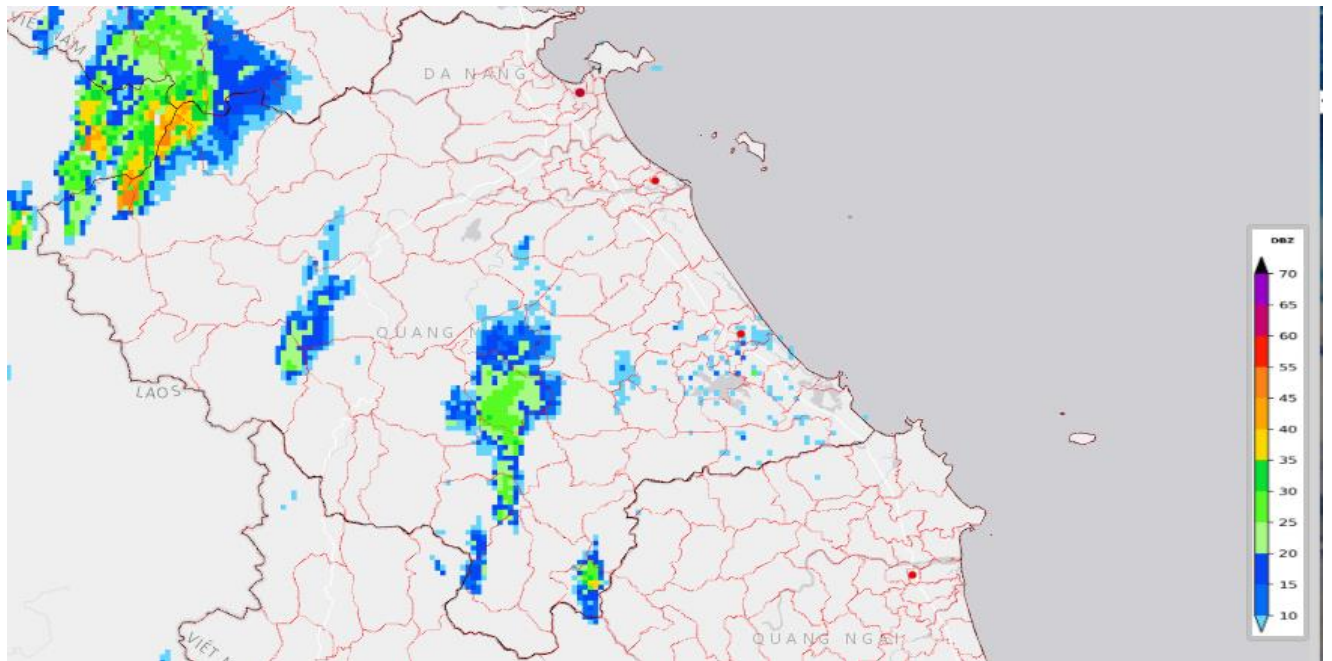


**TIN CẢNH BÁO DÔNG, LỐC, SÉT, MƯA ĐÁ
VÀ MƯA LỚN CỤC BỘ THÀNH PHỐ ĐÀ NẴNG**

1. Hiện trạng trong 03 giờ qua:

Qua theo dõi trên ảnh Ra đa thời tiết Tam Kỳ, ảnh mây vệ tinh và định vị sét cho thấy mây đối lưu đang tiếp tục tồn tại trên các xã, phường Hùng Sơn, La Êê, Bến Giằng, Tây Giang, Avương, Phước Hiệp, Phước Trà, Hiệp Đức, Việt An, Trà Vân, Trà Tập, Trà Leng, Trà Giáp, Trà Đốc,



Hình 1: Ảnh ra đa Tam Kỳ lúc 15h40 ngày 26/02/2026

2. Cảnh báo khả năng xuất hiện:

Hiện tại đến 3-4 giờ tới, những vùng mây này có khả năng tiếp tục gây mưa rào và dông cho các thôn, tổ dân phố thuộc các xã, phường nói trên. Sau đó lan sang, phát triển thêm gây mưa rào và dông cho các thôn, tổ dân phố thuộc các xã, phường La Êê, Đắc Pring, Nam Giang, Đông Giang, Bến Hiên, Thạnh Mỹ, Trà Linh, Nam Trà My, Trà Tân, Trà My, Trà Liên, Lãnh Ngọc và các địa phương lân cận khác. Cần đề phòng các hiện tượng thời tiết nguy hiểm như lốc, sét, mưa đá, mưa lớn cục bộ và gió giật mạnh trong cơn dông.

3. Cảnh báo cấp độ rủi ro thiên tai do lốc, sét, mưa đá: Cấp 1.

Tin phát lúc: 15 giờ 50 phút ngày 26/02/2026

Nơi nhận:

- Văn phòng Thành ủy;
- Văn phòng UBND TP;
- BCH PCTT-TKCN&PTDS TP;
- Báo và Đài PT TH TP;
- Sở NN&MT TP
- Phòng QLDB&TTDL KTTV;
- Trung tâm Dự báo KTTV Quốc gia;
- Lãnh đạo Đài;
- Lưu PDB

**Người chịu trách nhiệm
ban hành bản tin**

Tôn Thị Thảo