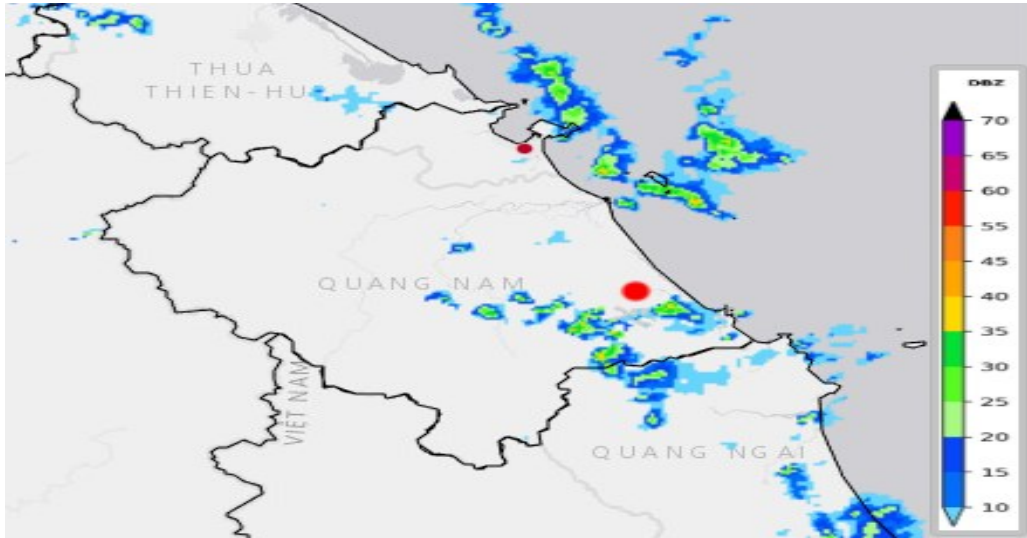


**TIN CẢNH BÁO ĐÔNG, LỐC, SÉT, MƯA ĐÁ  
VÀ MƯA LỚN CỤC BỘ THÀNH PHỐ ĐÀ NẴNG**

**1. Hiện trạng trong 03 giờ qua:**

Qua theo dõi trên ảnh Ra da thời tiết Tam Kỳ, ảnh mây vệ tinh và định vị sét cho thấy mây đối lưu đang tồn tại và phát triển trên các xã, phường Sơn Trà, Phước Trà, Việt An, Trà Liên, Thanh Bình, Tiên Phước, Sơn Cẩm Hà, Phú Ninh, Tam Anh, Tam Xuân và vùng biển. Hiện tại mây dông đang tiếp tục phát triển và mở rộng.



Hình 1: Ảnh ra da Tam Kỳ lúc 14h00 ngày 28/01/2026

**2. Cảnh báo khả năng xuất hiện:**

Hiện tại đến 3 giờ tới, những vùng mây này có khả năng gây mưa rào và dông cho các xã, phường nói trên, sau đó có khả năng lan sang các xã, phường Hiệp Đức, Nông Sơn, Trà My, Lãnh Ngọc, Tây Hồ, Đức Phú, Tam Mỹ, Núi Thành, Hương Trà và các xã, phường lân cận khác. Cần đề phòng các hiện tượng thời tiết nguy hiểm như mưa lớn cục bộ, lốc, sét, mưa lớn cục bộ và gió giật mạnh trong cơn dông.

**3. Cảnh báo cấp độ rủi ro thiên tai do lốc, sét, mưa đá: Cấp 1.**

**Tin phát lúc:** 14 giờ 10 phút ngày 28/01/2026

**Nơi nhận:**

- Văn phòng Thành ủy;
- Văn phòng UBND Tp;
- BCH PCTT-TKCN&PTDS Tp;
- Báo và Đài PT TH Tp;
- Sở NN&MT Tp;
- Phòng QLDB&TTDL KTTV;
- Trung tâm Dự báo KTTV Quốc gia;
- Lãnh đạo Đài;
- Lưu PDB.

**Người chịu trách nhiệm  
ban hành bản tin**

**Nguyễn Công Tài**