

Số: MLDR_01/11h00/DBQG

Hà Nội, ngày 16 tháng 10 năm 2025

TIN DỰ BÁO MƯA LỚN Ở KHU VỰC TỪ QUẢNG TRỊ ĐẾN QUẢNG NGÃI

1. Diễn biến mưa trong 24 giờ qua

Đêm qua và sáng nay (16/10), ở khu vực từ Quảng Trị đến Tp. Đà Nẵng có mưa vừa, cục bộ có nơi mưa to đến rất to. Lượng mưa tính từ 19 giờ ngày 15/10 đến 10 giờ ngày 16/10 cục bộ có nơi trên 200mm như: trạm đập thủy điện La Tó (Quảng Trị) 200.8mm, trạm vườn Quốc gia Bạch Mã (Tp. Huế) 398mm, trạm Quế Thuận (Đà Nẵng) 209.4mm,...

2. Dự báo diễn biến mưa lớn trong 24-48 giờ tới

Từ trưa 16/10 đến trưa 18/10, ở khu vực từ Quảng Trị đến Quảng Ngãi có mưa vừa, mưa to và dông với lượng mưa phổ biến 70-150mm, cục bộ có nơi mưa rất to trên 350mm, riêng khu vực Tp. Huế cục bộ có nơi trên 500mm.

Cảnh báo nguy cơ mưa có cường suất lớn (>200mm/3h).

Dự báo chi tiết:

Khu vực	Thời gian ảnh hưởng	Tổng lượng (mm)
Từ Quảng Trị đến Quảng Ngãi	Từ trưa 16/10 đến trưa 18/10	70-150, cục bộ có nơi trên 350; riêng khu vực Tp. Huế cục bộ có nơi trên 500

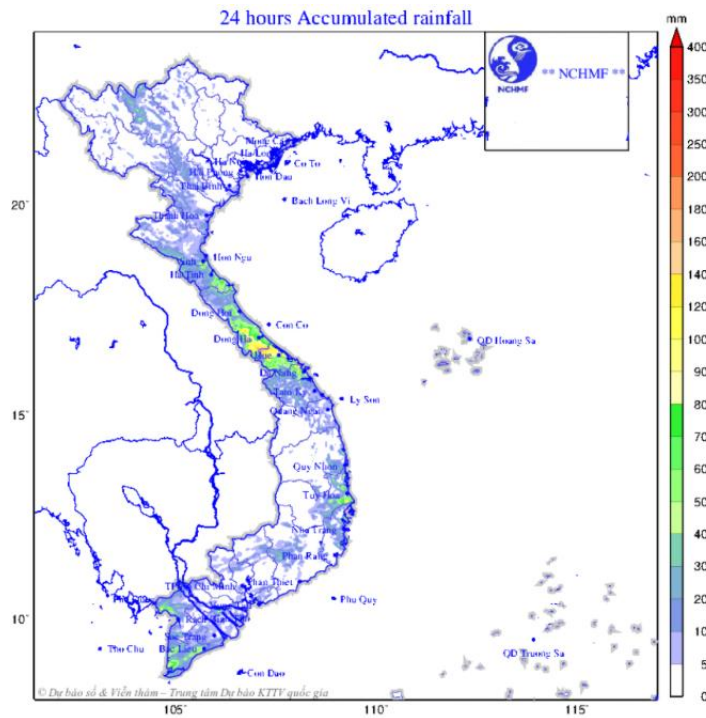
Trong mưa dông có khả năng xảy ra lốc, sét, mưa đá và gió giật mạnh.

3. Cảnh báo: từ trưa 18/10 đến trưa 19/10, khu vực từ Quảng Trị đến Quảng Ngãi có mưa vừa, mưa to và dông với lượng mưa phổ biến 50-100mm, cục bộ có nơi mưa rất to trên 150mm. Đợt mưa lớn này còn có khả năng kéo dài.

4. Cảnh báo cấp độ rủi ro thiên tai do mưa lớn, lốc, sét, mưa đá: *cấp 1*.

5. Dự báo tác động của mưa lớn

Mưa lớn có khả năng gây ra tình trạng ngập úng tại các vùng trũng, thấp, khu đô thị, công nghiệp; lũ quét trên các sông, suối nhỏ, sạt lở đất trên sườn dốc (**thông tin cảnh báo khu vực nguy cơ lũ quét, sạt lở đất thời gian thực được cung cấp trực tuyến trên trang thông tin điện tử của Cục Khí tượng Thủy văn tại địa chỉ: <https://luquetsatlo.nchmf.gov.vn> và trong bản tin riêng cảnh báo lũ quét, sạt lở đất**). Trong mưa dông có khả năng xảy ra lốc, sét, mưa đá và gió giật mạnh.



Hình 1: Bản đồ dự báo lượng mưa tích lũy 24 giờ

Tin phát tiếp theo lúc 15h30 ngày 16/10.

Tin phát lúc: 11h00

Soát tin: Nghiêm Thị Ngọc Linh

P. TRƯỞNG PHÒNG DỰ BÁO THỜI TIẾT

Lê Thị Loan