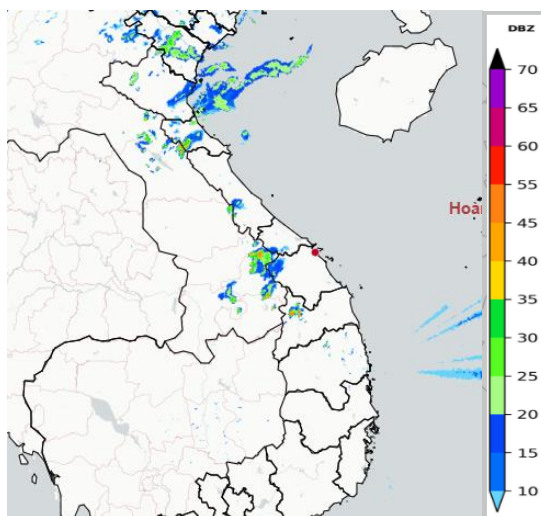


**TIN CẢNH BÁO DÔNG, LỐC, SÉT, MƯA ĐÁ VÀ MƯA LỚN CỤC BỘ TRÊN
PHẠM VI ĐÀI KTTV TRUNG BỘ**

1. Hiện trạng trong 03 giờ qua: Qua theo dõi trên ảnh mây vệ tinh, số liệu định vị sét và ảnh ra đa thời tiết cho thấy mây đối lưu tiếp tục phát triển trên khu vực các tỉnh/ thành phố:

- Nghệ An: Lượng Minh, Yên Na, Tương Dương, Hữu Khuông, Thông Thụ, Quỳnh Sơn, Bình Minh, Giai Lạc, Vân Du, Vĩnh Lộc;
- Hà Tĩnh: Nghi Xuân, Bắc Hồng Lĩnh, Nam Hồng Lĩnh, Đức Thịnh, Đức Quang, Hương Khê, Hương Xuân, Hương Bình;
- Quảng Trị: Kim Ngân, Hướng Lập, Hướng Phùng;
- Huế: A Lưới 4;
- Đà Nẵng: Tây Giang, Hùng Sơn, La Êê;
- Quảng Ngãi: Xốp, Dục Nông, Đăk Môn, Đăk Sao, Đăk Tờ Kan, Măng Ri;
- Gia Lai: Krông, Canh Liêm, Ân Tường, Canh Vĩnh;
- Đắk Lắk: Phú Mỹ, Hoà Mỹ.

Những vùng mây có xu hướng mở rộng thêm.



Hình 1: Ảnh ra đa thời tiết tại khu vực Trung Bộ

2. Cảnh báo khả năng xuất hiện: Trong khoảng 4 giờ tới, vùng mây đối lưu phân tích trên sẽ gây ra mưa rào và dông cho các khu vực xã/phường nói trên và vùng lân cận, sau đó vùng mây có thể lan sang các khu vực lân cận như Khánh Hoà và các khu vực khác của Đà. Trong mưa dông có khả năng xảy ra lốc, sét, mưa đá và gió giật mạnh, lũ quét trên các sông, suối nhỏ, sạt lở đất trên sườn dốc.

Đề nghị Đài tiếp tục theo dõi và cảnh báo.

3. Cảnh báo cấp độ rủi ro thiên tai do lốc, sét, mưa đá: cấp 1

Tin phát lúc: 15h50'

DỰ BÁO VIÊN



Nguyễn Thu Hằng